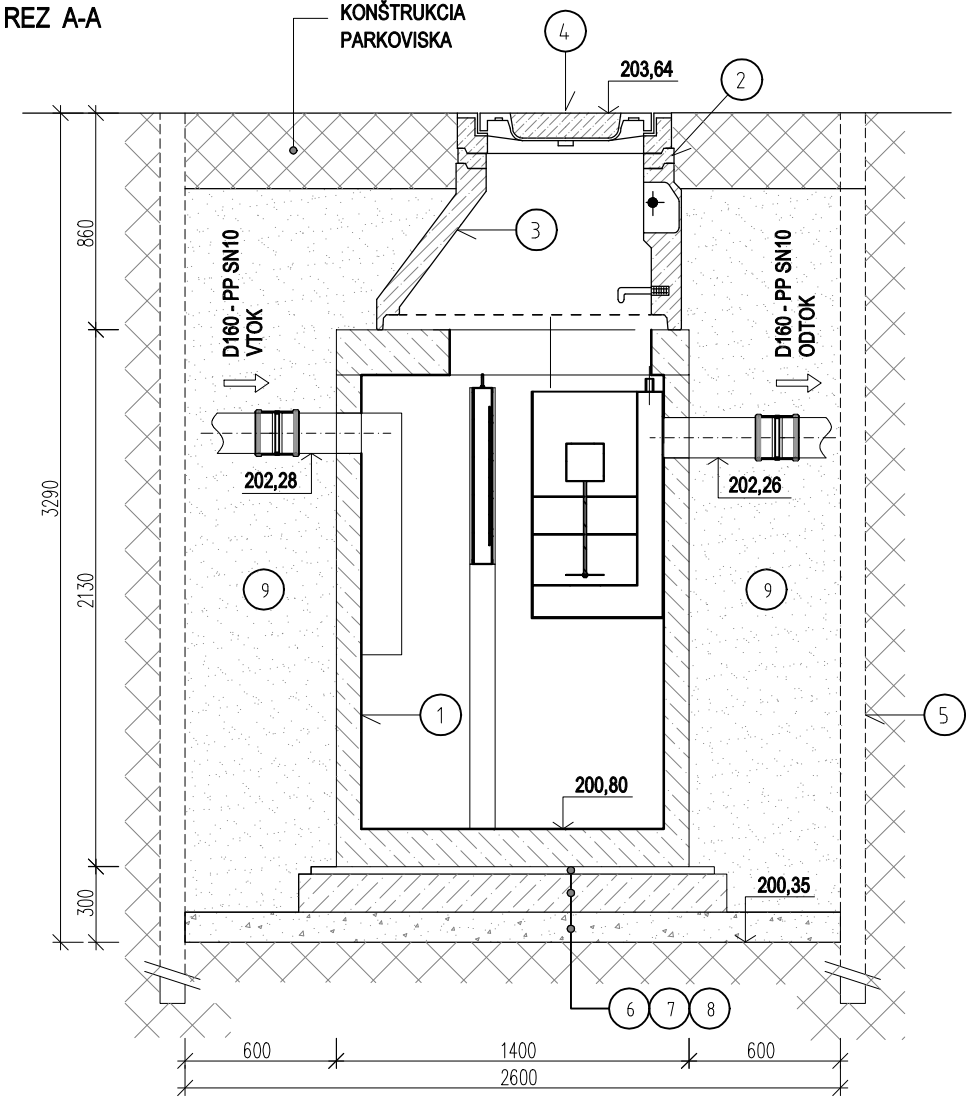
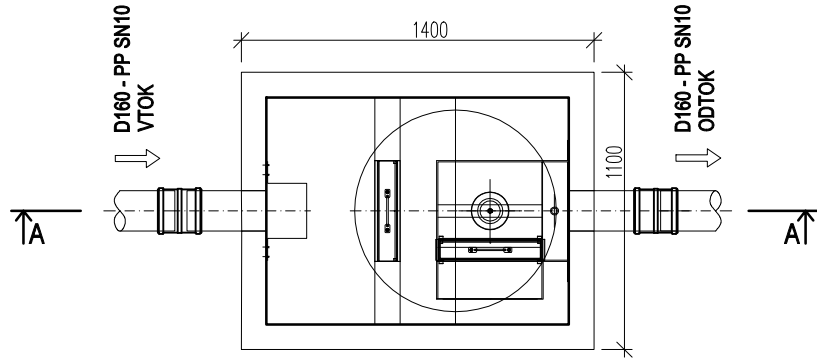


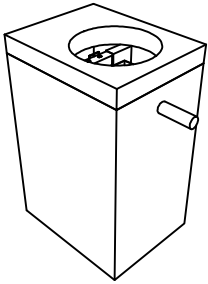
REZ A-A



PÓDORYS



TNC 10 S-II



POLOŽKY ORL			
Č.P.	POPIS	KS	POZNÁMKA
1	ODLUČOVAČ ROPNÝCH LÁTK Q=10 l/s, VÝSTUP ČISTENIA 0,1mg NEL/L	1	NAPR.TNC 10 S-II STROPNÁ DOSKA ORL MUSÍ BYŤ VHODNÁ PRE ZAŤAŽENIE D400 KN
2	VYROVNÁVACÍ PRSTENCE DN625, h=60mm	1	
3	ŠACHTOVÝ KÓNUS DN1000/625, h=600mm	1	
4	KANALIZAČNÝ POKLOP BEGU DN600/ B125kN, h=160mm S ODVETRANÍM	1	
5	PAŽENIE STAVEBNEJ JAMY		TYP PAŽENIA SI VOLÍ REALIZÁTOR SÁM
6	PODKLADOVÝ PIESOK fr. 0-4mm, hr.30mm		
7	ROZNÁŠACIA DOSKA hr.150mm - BETÓN TRIEDY C25/30 VYSTUŽENÝ KARI SIEŤOU 150x150mm Ø8mm V DVOCH VRSTVÁCH DOSKY		
8	ZHUTNENÝ ŠTRKOVÝ PODSYP fr. 0-32mm, hr.120mm	-	
9	SPÄTNÝ ZÁSYF VYKOPANOU ZEMINOU HUTNENÝ PO VRSTVÁCH 30cm	-	

POZNÁMKY:

- ORL OSADIŤ PODĽA MONTÁŽNYCH POKYNOV VÝROBCU !
- JEDNOTLIVÉ DIELCE ORL A PRECHODY POTRUBÍ MUSIA BYŤ VYHOTOVENÉ AKO VODOTESNÉ !
- PRED REALIZÁCIOU JE POTREBNÉ VYTÝČIŤ VŠETKY INŽINIERSKE SIETE
- VÝKOP HLBSÍ AKO 1,3m JE POTREBNÉ PAŽIŤ - TYP PAŽENIA SI VOLÍ REALIZÁTOR
- VÝŠKU POKLOPU OPRAVIŤ PODĽA UPRAVENÉHO TERÉNU

ZODP. PROJEKTANT: ING. MICHAL KUBAČNÝ	<div><div>A</div><div>B</div></div>	ARCHITECTURAL & BUILDING MANAGEMENT s.r.o.	
PROJEKTANT: ING. MICHAL KUBAČNÝ			
OKRES: RIMAVSKÁ SOBOTA			
MESTO: RIMAVSKÁ SOBOTA, K.Ú.: RIMAVSKÁ SOBOTA			
INVESTOR: BANSKOBYSTRICKÝ SAMOSPRÁVNÝ KRAJ, NÁMESTIE SNP 23, 974 01 BANSKÁ BYSTRICA			
NÁZOV STAVBY:		FORMÁT:	2xA4
REKONŠTRUKCIA OBJEKTOV PRE VYBUDOVANIE TRÉNINGOVÉHO CENTRA SOŠ HNÚŠŤA A ROZVOJ KOMPLEXNÉHO ODBORNÉHO VZDELÁVANIA V SPOLUPRÁCI SO ZAMESTNÁVATEĽMI - VYPRACOVANIE PROJEKTOVEJ DOKUMENTÁCIE		DÁTUM:	10/2024
K.Ú. RIMAVSKÁ SOBOTA, PARC.Č. 1726/ 3, 4, 5, 6, 7, 8, 9, 10, 11, 12, 14, 15, 16, 17, 18, 19, 24, 25, 26		STUPEŇ PD:	DRS
Vodné hospodárstvo SO 06. DAŽĎOVÁ KANALIZÁCIA		ČÍS.ZÁKAZKY:	
ODLUČOVAČ ROPNÝCH LÁTK - ORL=10l/s		MIERKA:	ČÍSLO VÝKRESU:
		1:30	VHS E2.2 - 09